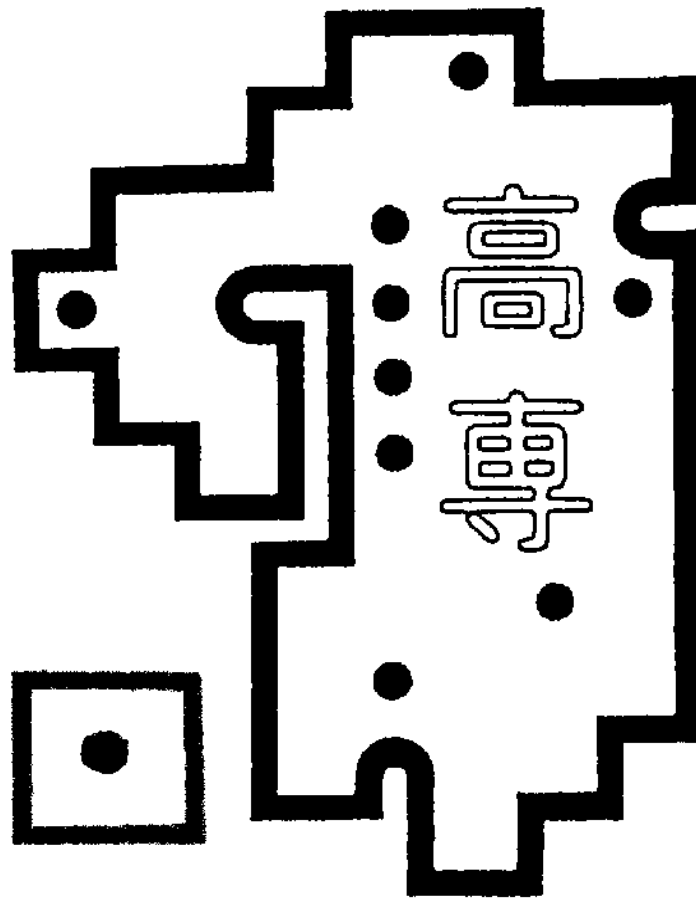


第63回(令和8年度)

九州沖縄地区国立高等専門学校

バドミントン競技



令和8年 7月3日(金)~5日(土)

主催 (主管校) 北九州工業高等専門学校
(担当校) 久留米工業高等専門学校
(担当校) 佐世保工業高等専門学校
(担当校) 沖縄工業高等専門学校
九州沖縄地区国立高等専門学校体育連盟

総 合 本 部

北九州工業高等専門学校

電 話 093-964-7233

FAX 093-964-7236

URL <https://www.kct.ac.jp/>

試合結果のお問合せ等にご利用ください。

表紙の図案について

図案は、九州沖縄地区国立高等専門学校体育大会旗のマークとして、有明工業高等専門学校建築学科名誉教授松島寛治先生によりデザインされたものであり、九州沖縄地区9高専（10キャンパス）の位置を表徴している。

この競技要項に学生の個人情報を掲載するにあたっては、個人情報保護法に基づき、本人の了解を得ております。

目 次

大会役員	1
連絡協議会	2
大会日程表	3
第63回（令和8年度）九州沖縄地区国立高等専門学校体育大会要項	4
参加校(住所・電話番号).....	7
大会参加者数	8
競技種目別実施要項	9
タイムテーブル	11

(案内)

監督者会議・開会式日時及び会場、緊急病院	12
九州沖縄地区体育大会過去大会記録	13

大 会 役 員

会 長

北九州工業高等専門学校長 片 山 佳 樹

副 会 長

久留米工業高等専門学校長 南 新 平

佐世保工業高等専門学校長 下 田 貞 幸

沖縄工業高等専門学校長 鈴 木 康 司

顧 問

有明工業高等専門学校長 大 塚 弘 文

熊本高等専門学校長 林 健 司

大分工業高等専門学校長 坪 井 泰 士

都城工業高等専門学校長 田 村 隆 弘

鹿児島工業高等専門学校長 道 地 慶 子

連 絡 協 議 会

北九州工業高等専門学校	委 員 長 学生主事	日 高 康 展
北九州工業高等専門学校	副 委 員 長 体育教員 事務部長 学生課長	八 嶋 文 雄 南 哲 人 高 岩 峰 雄
久留米工業高等専門学校	委 員 学生主事 体育教員 学生課長	石 井 努 介 赤 塚 康 介 長 濱 圭 一
有明工業高等専門学校	学生主事 体育教員 学生課長	松 尾 明 洋 野 口 欣 照 江 藤 直 行
佐世保工業高等専門学校	学生主事 体育教員 学生課長	堀 江 潔 大 山 泰 史 高 尾 雅 弘
熊本高等専門学校 (熊本キャンパス)	学生主事 体育教員 学生課長	合 志 和 洋 岩 田 大 助 一 嶋 宏 真
熊本高等専門学校 (八代キャンパス)	学生主事 体育教員 学務課長	東 田 洋 次 川 尾 勇 達 鮫 島 浩 一
大分工業高等専門学校	学生主事 体育教員 学生課長	大 庭 恵 一 佐 々 木 康 裕 木 本 裕 一 郎
都城工業高等専門学校	学生主事 体育教員 学生課長	永 松 幸 一 武 田 誠 司 原 田 達 意
鹿児島工業高等専門学校	学生主事 体育教員 学生課長	北 菌 裕 一 堂 園 一 誠 瀬 戸 口 誠
沖縄工業高等専門学校	学生主事 体育教員 学生課長	神 里 志 穂 子 和 多 野 大 郎 瀬 戸 口 修 郎

令和8年度 九州沖縄地区国立高等専門学校体育大会日程表

担当校	種目	会場	6/27	6/28	7/2	7/3	7/4	7/5	7/11	7/12	7/16	7/17	7/18	7/19	7/20
高等専門学校 北九州工業	陸上競技	黒崎播磨陸上競技場in HONJO (本城陸上競技場)										○	○	○	
	ソフトテニス	北九州六生ドーム				○	○								
	バドミントン	北九州市立総合体育館				○	○	○							
	水泳	グローバルマーケットアクアパーク桃園											○		
高等専門学校 久留米工業	硬式野球	久留米市野球場 鳥栖市民球場 久留米大学藤山野球場									○	○	○	○	予備日
	バスケットボール (男女)	久留米アリーナ							○	○					
	卓球	みづま総合体育館					○	○							
	剣道	久留米アリーナ								○					
高等専門学校 佐世保工業	柔道	長崎県立武道館							○	○					
	バレーボール (男女)	東部スポーツ広場	○	○											
	テニス	熊本県民総合運動公園パークドーム熊本			○	○									
高等専門学校 沖縄工業	ハンドボール	沖縄県立武道館アリーナ					○	○							

担当校	種目	会場	11/13	11/14	11/15	11/17
高等専門学校 北九州工業	ラグビー フットボール	グローバルアリーナ		○	○	○
高等専門学校 佐世保工業	サッカー	鳥原市営平成町人工芝グラウンド	○	○	○	

第63回（令和8年度） 九州沖縄地区国立高等専門学校体育大会要項

- 1 参加校 別紙参照
- 2 主催 (主管校) 北九州工業高等専門学校
(担当校) 久留米工業高等専門学校
(担当校) 佐世保工業高等専門学校
(担当校) 沖縄工業高等専門学校
九州沖縄地区国立高等専門学校体育連盟
- 3 期間 令和8年 6月27日(土)・28日(日)
令和8年 7月 2日(木)・ 3日(金)・ 4日(土)・ 5日(日)・11日(土)・
12日(日)・16日(木)・17日(金)・18日(土)・19日(日)・
20日(月)
令和8年11月13日(金)・14日(土)・15日(日)・17日(火)
- 4 競技種目・競技会場及び試合開始時刻 競技種目別実施要項参照
- 5 開会式及び閉会式

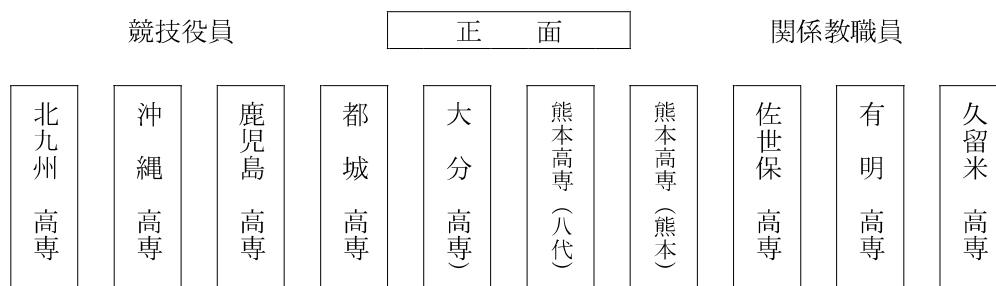
ア 開会式

1. 役員選手集合
2. 開式
3. 開会宣言
4. 国旗掲揚
5. 大会旗掲揚
6. 優勝杯返還及びレプリカ授与
7. 大会会長挨拶
8. 審判長注意
9. 選手宣誓
10. 閉式

イ 閉会式

1. 役員選手集合
2. 開式
3. 成績発表
4. 表彰
5. 審判長講評
6. 大会会長挨拶
7. 国旗、大会旗降納
8. 閉会宣言
9. 閉式

ウ 開会式及び閉会式配列図



- (注) 1 正面に向かって、右側から構成校順に整列する。
ただし、担当校は左端に整列する。
- 2 各会場とも開会式は、予定時刻30分前に指定された場所に集合すること。
- 3 選手団の服装は、各高専で定められたものを着用する。
- 4 開会式及び閉会式の式次第は総合的なものを想定しており、各競技の実態に合わせて変更可能とする。

6 参加資格 九州沖縄地区国立高等専門学校に在学する学生とする。

7 競技方法 競技種目別実施要項による。

8 表彰

- (1) 学校対抗（団体の部）の優勝校に優勝杯を、準優勝校に準優勝杯を授与し、1～3位入賞校に賞状を授与する。
- (2) 優勝杯及び準優勝杯は、それぞれ持廻りとする。
- (3) 前年度優勝校にレプリカを授与する。
- (4) 個人対抗（個人の部）の各種目の1～3位入賞者に賞状を授与する。

9 選手の変更

参加申込後の変更は、原則として認めない。
ただし、やむを得ない選手の変更については、監督会議において承認を得るものとする。

10 監督会議

競技種目別に定められた日時及び場所で行う。
出席者は、監督及び学生代表を原則とし、詳細は競技ごとに定める。

11 全国大会出場資格

本大会において、次に該当するものは第61回全国大会の出場権を得るものとする。

(1) 陸上競技

(ア)男子3位（リレーは2位）、女子2位までの入賞者。

(イ)但し、下記の種目は()に示す有効期間内の公認記録における標準記録を設け、男子400mHは全国の上位24名以内、それ以外の種目においては男女ともに全国の上位16名以内とする。

男子： 400mH (59秒00)、3000mSC (10分30秒00)

女子： 200m (28秒60)、3000m (12分00秒00)、100mH (17秒90)、4×100mR (56秒00)、走高跳 (1m40)、円盤投 (23m00)、やり投 (25m00)

(公認記録の有効期間：2026年4月1日～2026年7月30日まで)

(ウ)男子リレーについては、2位までのチームに加え、有効期間内の公認記録における全国の上位8チームが出場できる。

(エ)1種目1校2名以内、同一人は2種目以内（リレー種目は除く）とする。

(オ)陸上競技のトラック種目における全国大会出場枠の最下位に同着が複数出た場合、再レースを実施することがある。

(2) 水泳競技：各種目上位男子3位以内、女子2位までの入賞者とする。ただし、リレー種目は上位入賞2チームとする。なお、男子400m自由形及び男子800m自由形は順位条件を満たすと共に参加標準記録の突破（同タイムも突破となる）したものに限り。

(3) 団体の部は、下記のように定める。ただし、全国開催校枠がある場合は(5)に定める。

(ア)優勝チームのみの競技

硬式野球、バスケットボール（男・女）、テニス（女）、バトミントン（女）、バレーボール（男・女）、卓球（女）、剣道（女）

(イ)優勝および準優勝の上位2チームの競技

テニス（男）、バトミントン（男）、ソフトテニス（男）、サッカー、卓球（男）、剣道（男）、柔道（上位1校と2校の隔年。令和8年度は2校）、ラグビーフットボール、ハンドボール

(4) 個人の部は、下記のように定める。

(ア)ソフトテニスは、男子上位3組、女子上位2組

- (イ)卓球は、男子シングルス上位2名、女子シングルス上位2名以内、男子ダブルス2組、女子ダブルス2組以内
 - (ウ)柔道は、男子階級別(66kg級・73kg級・81kg級・無差別級)の各上位2名、女子階級別(52kg級・57kg級・63kg級・無差別級)の各上位3名。なお、女子は1階級上への出場可。
 - (エ)剣道は、男子上位4名以内、女子上位3名以内
 - (オ)テニスは、男女シングルス共に上位2名、男女ダブルス共に上位2組
 - (カ)バトミントンは、男女シングルス共に上位2名、男女ダブルス共に上位2組
- (5) 開催校枠を保持している全国開催校のチーム・選手が上記規程の順位内に入った場合、ハンドボール、バレーボール(女)、卓球(女)、バドミントン(女)を除いた競技については、上記規定の順位の1つ下の順位に入ったチーム・選手(複数該当する場合はその中から代表決定戦により選出されたチーム・選手)も、全国大会への出場権を得るものとする。
- (6) 選手が1名も選抜されない学校については、その学校の最も優れた選手を(リレー種目を除く)個人競技種目のいずれか1種目に1名または1組出場させることが出来る。
- (7) 自然災害などにより大会が実施されなかった場合には、各競技の特別ルールにより、出場者を決定することができる。

12 その他

- (1) 担当校は、大会の運営について競技上の事故防止等に十分配慮すること。
- (2) 担当校は、気象警報発令時及び災害発生時においては、競技参加者及び大会関係者の安全を第一として競技実施の有無その他対応について判断し、決定した内容について速やかに参加校ほか関係機関に連絡することとする。各参加校においても、学校内の連絡先を点検し、連絡体制を確立しておくこととする。
- (3) 競技中の負傷については、各担当会場校で応急処置を施すが、その後の処置は参加校で行うものとする。
- (4) 選手は、医療機関の受診に備え、マイナ保険証等を必ず持参すること。
- (5) 高専学生として品位と節度のある応援を行うこと。

参 加 校

学 校 名	住 所 ・ 電 話 番 号
久留米工業高等専門学校	久留米市小森野1-1-1 TEL 0942-35-9317
有明工業高等専門学校	大牟田市東萩尾町150 TEL 0944-53-8861
北九州工業高等専門学校	北九州市小倉南区志井5丁目20-1 TEL 093-964-7233
佐世保工業高等専門学校	佐世保市沖新町1-1 TEL 0956-34-8420
熊本高等専門学校（熊本キャンパス）	合志市須屋2659-2 TEL 096-242-6229
熊本高等専門学校（八代キャンパス）	八代市平山新町2627 TEL 0965-53-1233
大分工業高等専門学校	大分市大字牧1666 TEL 097-552-6365
都城工業高等専門学校	都城市吉尾町473-1 TEL 0986-47-1135
鹿児島工業高等専門学校	霧島市隼人町真孝1460-1 TEL 0995-42-9015
沖縄工業高等専門学校	名護市字辺野古905 TEL 0980-55-4032

大会参加者数

(担当校) 北九州工業高等専門学校

学 校 名	教職員	監督	コーチ	マネージャー	選手	その他	計
久留米工業高等専門学校	0	3	3	4	41 (14)	8	59
有明工業高等専門学校	0	3	3	4	47 (14)	4	61
北九州工業高等専門学校	0	4	3	3	34 (13)	4	48
佐世保工業高等専門学校	0	2	1	3	28 (12)	7	41
熊本高等専門学校(熊本キャンパス)	0	3	2	1	27 (4)	5	38
熊本高等専門学校(八代キャンパス)	0	3	3	4	39 (15)	1	50
大分工業高等専門学校	0	3	3	2	37 (12)	8	53
都城工業高等専門学校	0	4	3	3	46 (14)	8	64
鹿児島工業高等専門学校	0	2	1	5	39 (11)	0	47
沖縄工業高等専門学校	0	11	9	6	16 (2)	0	42
計	0	38	31	35	354 (111)	45	503

(注) 女子選手は内数として () 内に記入

バドミントン競技実施要項

1. 主催 北九州工業高等専門学校
九州沖縄地区国立高等専門学校体育連盟
2. 主管 九州沖縄地区国立高等専門学校体育連盟バドミントン競技専門部
福岡県バドミントン協会
3. 共催 北九州市
4. 協賛 公益財団法人北九州観光コンベンション協会
5. 期日 令和8年7月3日（金）・4日（土）・5日（日）
6. 会場 北九州市立総合体育館
(〒805-0011 福岡県北九州市八幡東区八王寺町4-1)
7. チーム人員 男女とも監督・コーチ・マネージャー各1名及び選手各8名以内とする。
8. 競技規則 2026年度（公財）日本バドミントン協会競技規則による。
9. 使用シャトル・使用器具
2026年度（公財）日本バドミントン協会検定・審査合格用器具及び第1種検定合格水鳥球（ニューオフィシャル：YONEX）を使用する。

10. 競技方法

I 団体戦の部

- (1) 男女出場校によるトーナメント方式で行う。
- (2) 前年度決勝チームをシードとする。
- (3) チーム編成は4名～8名とする。
- (4) 試合の形式は、1複2単（複，単，単）とし、同一選手の単・複の重複は認めない。
- (5) 団体戦の勝敗が決した場合、それ以降の試合は打ち切りとする場合がある。
- (6) 全国大会出場校を決定させるため、出場決定戦を行う場合がある。

II 個人戦の部

[1] 男子の部

- (1) 1校につき、単6名以内、複3組以内によるトーナメント方式で行う。
- (2) 前年度成績によるシードは、第2シードまで行う。必要に応じて前年度ベスト4までを順次繰り上げる。（ただし、順位を決定させる必要がある場合は、第1位に負けた方を第3位、第2位に負けた方を第4位とする。）
- (3) 全国大会出場者を決定させるため、出場決定戦を行う場合がある。

[2] 女子の部

- (1) 1校につき、単4名以内、複2組以内によるトーナメント方式で行う。
- (2) 前年度成績によるシードは、第2シードまで行う。必要に応じて前年度ベスト4までを順次繰り上げる。（ただし、順位を決定させる必要がある場合は、第1位に負けた方を第3位、第2位に負けた方を第4位とする。）
- (3) 全国大会出場者を決定させるため、出場決定戦を行う場合がある。

11. 注意事項・その他

- (1) 男女団体戦の組み合わせは監督会議で決定する。男女個人戦の組み合わせは大会前にテレビ会議システムを利用して決定する。その際、エントリーは事前に提出されたシード用紙に従う。
- (2) 団体戦及び個人戦とも第3位まで表彰する。
- (3) 服装
 - ① 競技中のウェアについては、（公財）日本バドミントン協会審査合格品とする。
 - ② 選手の上衣の背面中央に必ず学校名及び都道府県名を日本文字で明記し、文字の色は上位に鮮明に映えるものとする。目立たない場合には、ゼッケンをつけてもらう場合もある。

【上段：学校名、下段：都道府県名】

文字列の大きさは、高さ6 cm～10 cmとし、（公財）日本バドミントン協会大会運営規程第24条による。

ゼッケンを使用する場合、白の布地で縦20 cm程度、横30 cm程度の大きさを基準とする。（ゼッケンの場合の文字の色は、黒色または濃紺職とする。）

（例）



③ 開会式、閉会式に参加するときの服装は、競技時の服装（ユニフォーム）又はトレーニングウェアとする。

（4）大会の運営進行を円滑に行わせるため、個人戦の一部を簡易ルールで行う場合がある。

（5）競技進行状況により、試合開始時刻或いはコートを変更する場合がある。

（6）大会参加に際して提供される個人情報、本大会活動に利用するものとし、これ以外の目的には利用しない。

（7）各学校は、大会前及び大会期間中の大会参加者（関係教職員、関係学生等）の健康観察を行うこと。

（8）感染症対策については、令和5年5月29日付で一般社団法人全国高等専門学校連合会より発表された「感染症法上の位置づけ変更後の基本的な感染対策について」が定める留意事項を遵守すること。

タ イ ム テ ー ブ ル

1日目 令和8年7月3日(金) 団体戦

	1	2	3	4	5	6	7	8	9	10	11	12	13	14	15	16	17~22	会議室
	メイン																サブ	
9:00	準備																準備	
10:30	受付																	
11:00	練習																練習	
13:00	開会式																	
14:00	開会式																	
15:00	MT-1				MT-2				WT-1								練習	
15:50	WT-2				WT-3				MT-3									
16:30	MT-4				MT-5				MT-6									

2日目 令和8年7月4日(土) 団体戦、個人戦(シングルス・ダブルス)

	1	2	3	4	5	6	7	8	9	10	11	12	13	14	15	16	17~22	会議室
8:00	練習																練習	
9:00	MT-7				MT-8				WT-4				WT-5					
10:00	MT-9								WT-6									
11:10	MS-1	MS-2	MS-3	MS-4	MS-5	MS-6	MS-7	MS-8	MS-9	MS-10	MS-11	MS-12	MS-13	MS-14	MS-15	MS-16		
12:00	MS-17	MS-18	MS-19	MS-20	MS-21	MS-22	MS-23	MS-24	MS-25	MS-26	MS-27	MS-28	WS-1	WS-2	WS-3	WS-4		
12:50	WS-5	WS-6	WS-7	WS-8	WS-9	WS-10	WS-11	WS-12	WS-13	WS-14	WS-15	WS-16						
13:40	MD-1	MD-2	MD-3	MD-4	MD-5	MD-6	MD-7	MD-8	MD-9	MD-10	MD-11	MD-12	MD-13	MD-14	WD-1	WD-2		
14:30	WD-3	WD-4	WD-5	WD-6	WD-7	WD-8	MD-15	MD-16	MD-17	MD-18	MD-19	MD-20	MD-21	MD-22				
15:20	WD-9		WD-10			WD-11		WD-12	MD-23		MD-24			MD-25		MD-26		
16:10		WD-13					WD-14			MD-27					MD-28			
17:00						WD-15				MD-29								

3日目 令和8年7月5日(日) 個人戦(シングルス)

	1	2	3	4	5	6	7	8	9	10	11	12	13	14	15	16	17~22	会議室
8:00	練習																練習	
9:00	MS-29	MS-30	MS-31	MS-32	MS-33	MS-34	MS-35	MS-36	MS-37	MS-38	MS-39	MS-40	MS-41	MS-42	MS-43	MS-44		
9:50	WS-17	WS-18	WS-19	WS-20	WS-21	WS-22	WS-23	WS-24	MS-45	MS-46	MS-47	MS-48	MS-49	MS-50	MS-51	MS-52		
10:40		WS-25		WS-26	WS-27		WS-28			MS-53		MS-54	MS-55		MS-56			
11:30		WS-29					WS-30			MS-57					MS-58			
12:20						WS-31				MS-59								
14:10	閉会式																	

● 北九州 会 場

1 監督会議日時及び会場

種 目	日 時	会 場
陸 上	7月17日(金) 16:00	黒崎播磨陸上競技場in HONJO 会議室
ソフトテニス	7月 2日(木) 16:00	穴生ドーム 会議室
バドミントン	7月 3日(金) 13:00	北九州市立総合体育館 会議室
水 泳	7月17日(金) 16:00	グローバルマーケットアクアパーク桃園 会議室
ラグビーフットボール	11月13日(金) 16:00	グローバルアリーナ 会議室

2 開会式日時及び会場

種 目	日 時	会 場
陸 上	7月17日(金) 17:00	黒崎播磨陸上競技場in HONJO
ソフトテニス	7月 3日(金) 9:30	穴生ドーム
バドミントン	7月 3日(金) 14:00	北九州市立総合体育館
水 泳	7月18日(土) 8:55	グローバルマーケットアクアパーク桃園
ラグビーフットボール	11月14日(土) 9:30	グローバルアリーナ

3 緊急病院等

- ・北九州市立夜間・休日急患センター

☎093-522-9999

https://www.city.kitakyushu.lg.jp/contents/924_11727.html

北九州市小倉北区馬借1-7-1



- ・ふくおか医療情報ネット

<https://www.fmc.fukuoka.med.or.jp/>



最寄り病院

種 目	病 院 名	住所・電話番号
陸 上	製鉄記念八幡病院	北九州市八幡東区春の町一丁目1番1号 電話 093-672-3176
ソフトテニス	製鉄記念八幡病院	北九州市八幡東区春の町一丁目1番1号 電話 093-672-3176
バドミントン	戸畑総合病院	北九州市戸畑区福柳木1-3-33 電話 093-871-2760
水 泳	製鉄記念八幡病院	北九州市八幡東区春の町一丁目1番1号 電話 093-672-3176
ラグビーフットボール	赤間病院 (内科)	福岡県宗像市石丸1-6-7 電話 0940-32-2206
	蜂須賀病院 (外科)	福岡県宗像市野坂2650 電話 0940-36-3636

栄 光 の 記 録

大会	会場	種目	1 位	2 位	3 位	
第三十回	久留米	団体	有 明	佐 世 保	八 代	
		男子	個人(複) 立石健一 城戸幸信 (有明)	牧場隆光 釜田和紀 (有明)	熊埜御堂武志 アズリ・ビン・シャリフ (北九州)	野崎昭宏 上村大輔 (佐世保)
		男子	個人(単) エディ・スウェイト (久留米)	田尻真一 (熊本電波)	牧嶋隆光 (有明)	立石健一 (有明)
		女子	個人(複) 平田宏美 宮木理恵 (有明)	三次真美 紫垣智美 (熊本電波)	武田朋恵 澤美由紀 (佐世保)	岩下朋子 島田美緒 (北九州)
女子	個人(単) 紫垣智美 (熊本電波)	井上加奈子 (大分)	澤美由紀 (佐世保)	岡部裕子 (有明)		
第三十一回	大分	団体	有 明	佐 世 保	八 代	
		男子	個人(複) 前田孝彦 園田高七 (八代)	竹下昭吾 池田秀一 (八代)	國本眞市 上村大輔 (佐世保)	藤永和宏 甲斐義樹 (北九州)
		男子	個人(単) エディ・スウェイト (久留米)	城戸幸信 (有明)	中田健二 (有明)	釜田和紀 (有明)
		女子	個人(複) 平田宏美 永松瑞穂 (有明)	阿南典子 岡部裕子 (有明)	三次真美 紫垣智美 (熊本電波)	野元真生 城間紀美子 (鹿児島)
女子	個人(単) 紫垣智美 (熊本電波)	永松瑞穂 (有明)	三重野昌子 (大分)	澤美由紀 (佐世保)		
第三十二回	八代	団体	北九州	有 明	佐世保	
		男子	個人(複) 藤永和宏 甲斐義樹 (北九州)	前田孝彦 園田高七 (八代)	野崎昭宏 上村大輔 (佐世保)	下村達也 山下大介 (鹿児島)
		男子	個人(単) エディ・スウェイト (久留米)	甲斐義樹 (北九州)	園田高七 (八代)	中村直人 (八代)
		女子	個人(複) 平田宏美 永松瑞穂 (有明)	紫垣智美 宮崎恵子 (熊本電波)	臼井真美 堀内智美 (都城)	大田亜紀子 平井麻美 (佐世保)
女子	個人(単) 紫垣智美 (熊本電波)	永松瑞穂 (有明)	平田宏美 (有明)	澤美由紀 (佐世保)		
第三十三回	佐世保	団体	八 代	佐 世 保	北九州	
		男子	個人(複) 甲斐義樹 越智崇夫 (北九州)	上村大輔 岩永敏孝 (佐世保)	下村達也 山下大介 (鹿児島)	小幡亮二 神崎直人 (鹿児島)
		男子	個人(単) 甲斐義樹 (北九州)	園田高七 (八代)	山下大介 (鹿児島)	高梨信哉 (有明)
		女子	個人(複) 富田祐加 森崎優子 (八代)	紫垣智美 宮崎恵子 (熊本電波)	溝田和美 永松瑞穂 (有明)	大田亜紀子 平井麻美 (佐世保)
女子	個人(単) 堀内智美 (都城)	紫垣智美 (熊本電波)	澤美由紀 (佐世保)	臼井真美 (都城)		

大会	会場	種目	1 位	2 位	3 位	
第三十四回	有明	団体	八代	佐世保	北九州	
		男子	個人(複)	吉開亮介 板橋明 (有明)	小川忠士 安倍誠 (佐世保)	津下裕二 仲地智 (熊本電波)
			個人(単)	笹川修文 (佐世保)	山下大介 (鹿児島)	古開亮介 (有明)
		女子	個人(複)	筈田祐加子 森崎優代 (八代)	井上加奈子 三重野昌子 (大分)	永松瑞穂 神原美保 (有明)
個人(単)	堀内智美 (都城)		永松瑞穂 (有明)	森崎優子 (八代)		
第三十五回	都城	団体	八代	熊本電波	鹿児島	
		男子	個人(複)	岩本雄治朗 園上豊和 (八代)	山田耕輔 熊丸太 (北九州)	吉開亮介 板橋明 (有明)
			個人(単)	園上豊和 (八代)	岩本雄治朗 (八代)	吉開亮介 (有明)
		女子	個人(複)	堀内智美 白井真美 (都城)	富田祐加子 森崎優子 (八代)	金子藍子 井口陽子 (久留米)
個人(単)	堀内智美 (都城)		東久美子 (鹿児島)	則元由美 (北九州)		
第三十六回	北九州	団体	北九州	有明	熊本電波	
		男子	個人(複)	山田耕輔 有田友紀 (北九州)	吉開亮介 板橋明 (有明)	岩本雄治朗 園上豊和 (八代)
			個人(単)	園上豊和 (八代)	山田耕輔 (北九州)	吉開亮介 (有明)
		女子	個人(複)	則元由美 福本弥生 (北九州)	白井真美 堀内智美 (都城)	富田祐加子 森崎優子 (八代)
個人(単)	福本弥生 (北九州)		則元由美 (北九州)	岡部広奈 (有明)		
第三十七回	熊本	団体	北九州	八代	熊本電波	
		男子	個人(複)	山田耕輔 有田友紀 (北九州)	岩本雄治朗 園上豊和 (八代)	前田泰幸 緒方拓哉 (八代)
			個人(単)	吉開亮介 (有明)	平岡旭洋 (鹿児島)	奥村仁尚 (北九州)
		女子	個人(複)	則元由美 福本弥生 (北九州)	岡部広奈 柿木美紀 (有明)	川畑かおる 富田洋子 (八代)
個人(単)	福本弥生 (北九州)		則元由美 (北九州)	富田洋子 (八代)		
第三十八回	鹿児島	団体	北九州	佐世保	熊本電波	
		男子	個人(複)	山田耕輔 有田友紀 (北九州)	奥村仁尚 大田裕和 (北九州)	泉達也 平田憲章 (有明)
			個人(単)	奥村仁尚 (北九州)	内田裕和 (北九州)	有田友紀 (北九州)
		女子	個人(複)	岡部広奈 柿木美紀 (有明)	松田智恵 緒方里美 (有明)	秋吉慶子 塚本祐理子 (北九州)
個人(単)	柿木美紀 (有明)		土佐あゆみ (北九州)	松田智恵 (有明)		

大会	会場	種目	1 位	2 位	3 位		
第三十九回	久留米	男子	団体	北九州	有明	鹿児島	
			個人(複)	山田耕輔 有田友紀 (北九州)	奥村仁尚 内田裕和 (北九州)	上田淳一 埜畑陽平 (北九州)	盛高尚武 緒方拓哉 (八代)
			個人(単)	内田裕和 (北九州)	奥村仁尚 (北九州)	池上慶祐 (有明)	山田耕輔 (北九州)
		女子	団体	有明	八代	北九州	佐世保
			個人(複)	岡部広奈 柿木美紀 (有明)	丁畑かおり 幸村基世 (八代)	富田洋子 梶野晴美 (八代)	緒方里美 柿木美沙 (有明)
			個人(単)	梶野晴美 (八代)	柿木美沙 (有明)	柿木美紀 (有明)	富田洋子 (八代)
第四一回	大分	男子	団体	北九州	鹿児島	有明	
			個人(複)	有田友紀 奥村仁尚 (北九州)	上田淳一 埜畑陽平 (北九州)	平田憲章 池上慶祐 (有明)	奥瀬広樹 吉浦孝行 (佐世保)
			個人(単)	有田友紀 (北九州)	奥村仁尚 (北九州)	池上慶祐 (有明)	吉本俊之 (佐世保)
		女子	団体	有明	八代	北九州	佐世保
			個人(複)	梶野晴美 上田知里 (八代)	柿木美沙 立山貴美恵 (有明)	塚本祐理子 秋吉慶子 (北九州)	白石さやか 外山奈緒子 (大分)
			個人(単)	梶野晴美 (八代)	柿木美沙 (有明)	岡部広奈 (有明)	富田洋子 (八代)
第四十一回	八代	男子	団体	北九州	有明	鹿児島	
			個人(複)	埜畑陽平 阿部陽輔 (北九州)	内田裕和 中嶋祐紀 (北九州)	藤吉泰晴 濱田大樹 (北九州)	奥瀬広樹 吉浦博行 (佐世保)
			個人(単)	内田裕和 (北九州)	玉井淳基 (北九州)	木村昂史 (北九州)	阿部陽輔 (北九州)
		女子	団体	有明	八代	佐世保	大分
			個人(複)	梶野晴美 上田知里 (八代)	岡部広奈 猿渡都 (有明)	柿木美紀 柿木美沙 (有明)	矢野晓子 宮田真利子 (八代)
			個人(単)	梶野晴美 (八代)	柿木美沙 (有明)	柿木美紀 (有明)	富田真利子 (八代)
第四十二回	佐世保	男子	団体	北九州	有明	鹿児島	
			個人(複)	中嶋祐紀 埜畑陽平 (北九州)	木村昂史 堤良広 (北九州)	浦川智照 森誓 (佐世保)	宇田将人 山瀬智貴 (八代)
			個人(単)	木村昂史 (北九州)	田上拓弥 (有明)	池上慶祐 (有明)	玉井淳基 (北九州)
		女子	団体	八代	有明	都城	北九州
			個人(複)	梶野晴美 富田真利子 (八代)	猿渡都 柿木美沙 (有明)	福村美紗岐 坂口望 (有明)	浜砂亜衣子 内木場ひかる (都城)
			個人(単)	柿木美沙 (有明)	梶野晴美 (八代)	富田真利子 (八代)	猿渡都 (有明)
第四十三回	有明	男子	団体	北九州	有明	八代	
			個人(複)	木村昂史 堤良広 (北九州)	池上貴英 田上拓弥 (有明)	富本裕史 池上慶祐 (有明)	埜畑陽平 阿部陽輔 (北九州)
			個人(単)	堤良広 (北九州)	埜畑陽平 (北九州)	木村昂史 (北九州)	阿部陽輔 (北九州)
		女子	団体	有明	八代	北九州	大分
			個人(複)	柿木美沙 福永茉衣 (有明)	浜砂亜衣子 内木場ひかる (都城)	河野杏奈 佐藤友香 (北九州)	平野杏子 田中舞菜 (北九州)
			個人(単)	柿木美沙 (有明)	梶野晴美 (八代)	平野杏子 (北九州)	福永茉衣 (有明)

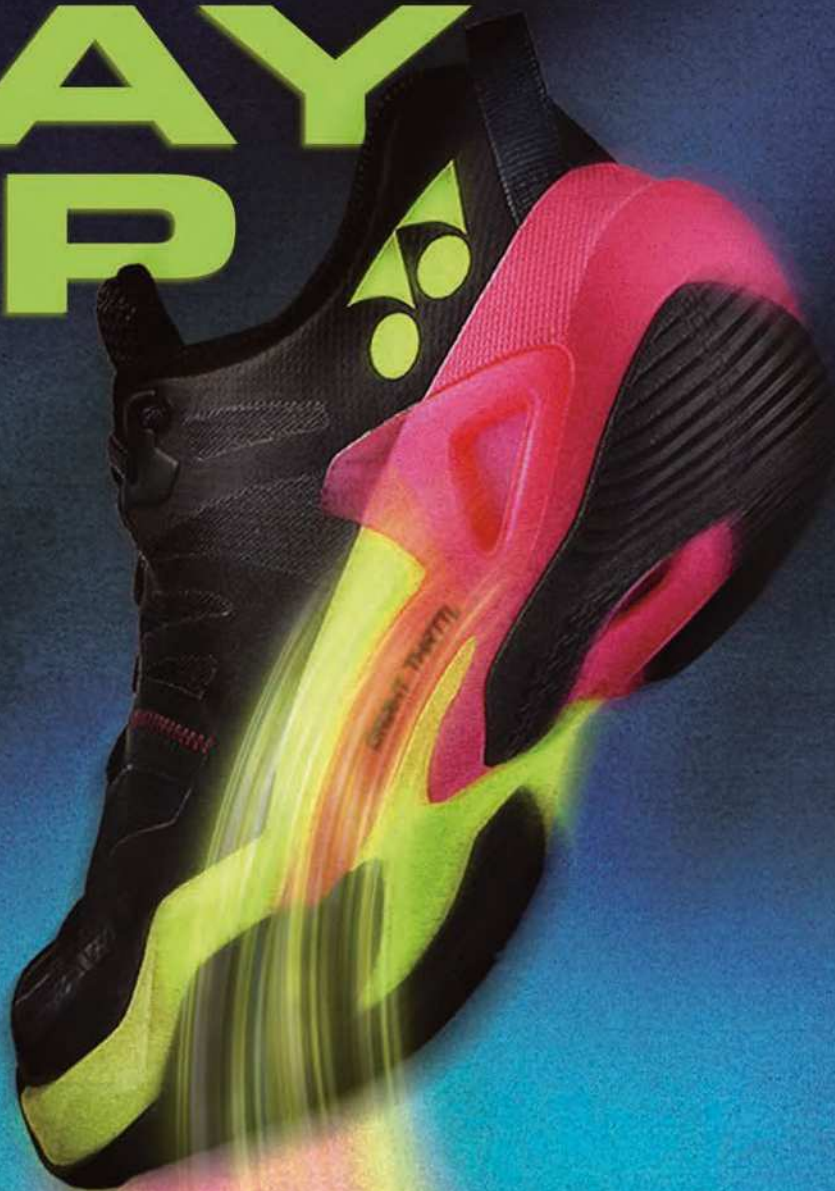
大会	担当	種目	1 位	2 位	3 位		
第四十四回	都城	男子	団体	北九州	有明	熊本電波	佐世保
			個人(複)	堤良広 木村昂史 (北九州)	田上拓弥 池上貴英 (有明)	猿渡大祐 武川浩之 (有明)	宇田将人 井上智貴 (八代)
			個人(単)	木村昂史 (北九州)	堤良広 (北九州)	角仙一 (鹿児島)	齋藤剛志 (都城)
		女子	団体	八代	有明	都城	大分
			個人(複)	柿田千尋 山口祐佳 (八代)	平山みなみ 清水邑佳 (有明)	塚本真由美 坂口望 (有明)	飯沼七志 衛藤沙希 (大分)
個人(単)	山口祐佳 (八代)	吉田あゆみ (八代)	浜紗並衣子 (都城)	塚本真由美 (有明)			
第四十五回	北九州	男子	団体	北九州	有明	八代	沖繩
			個人(複)	田上拓弥 岡崎雄介 (有明)	北田裕也 小川直也 (北九州)	木村昂史 堤良広 (北九州)	猿渡大祐 武川浩之 (有明)
			個人(単)	堤良広 (北九州)	木村昂史 (北九州)	齋藤剛志 (都城)	北田裕也 (北九州)
		女子	団体	八代	有明	沖繩	北九州
			個人(複)	楠本香純 山口祐佳 (八代)	浦本明美 吉田あゆみ (八代)	塚本真山美 清水邑佳 (有明)	坂口圭起 相坂千恵 (有明)
個人(単)	山口祐佳 (八代)	吉田あゆみ (八代)	楠本香純 (八代)	清水邑佳 (有明)			
第四十六回	熊本	男子	団体	有明	北九州	八代	都城
			個人(複)	田上拓弥 池上貴英 (有明)	北田裕也 小川直也 (北九州)	井上智貴 中村言孝 (八代)	武川浩之 西川和明 (有明)
			個人(単)	岡崎雄介 (有明)	武川浩之 (有明)	小川直也 (北九州)	田崎弘洋 (佐世保)
		女子	団体	八代	有明	北九州	久留米
			個人(複)	楠本香純 山口祐佳 (八代)	坂口望 坂口中起 (有明)	廣川真梨子 大津山ゆりか (久留米)	鶴田友衣 高島芽衣 (北九州)
個人(単)	山口祐佳 (八代)	吉田あゆみ (八代)	橋元唯 (有明)	鶴田友衣 (北九州)			
第四十七回	鹿児島	男子	団体	有明	北九州	都城	鹿児島
			個人(複)	北田裕也 小川直也 (北九州)	武川浩之 岡崎雄介 (有明)	矢野史也 吉田康平 (有明)	齋藤剛志 中道慎也 (都城)
			個人(単)	小川直也 (北九州)	吉田康平 (有明)	西川和孝 (有明)	武川浩之 (有明)
		女子	団体	有明	(熊本(八代))	沖繩	北九州
			個人(複)	山口祐佳 吉田あゆみ (熊本(八代))	坂口由起 相坂千恵 (有明)	鶴田友衣 高島芽衣 (北九州)	瑞慶覧安里 久貝杏里 (沖繩)
個人(単)	山口祐佳 (熊本(八代))	吉田あゆみ (熊本(八代))	坂口由起 (有明)	清水邑佳 (有明)			
第四十八回	久留米	男子	団体	北九州	有明	佐世保	大分
			個人(複)	小川直也 サミンダ (北九州)	岡崎雄介 吉田康平 (有明)	中道慎也 馬場義貴 (都城)	田崎弘洋 久保文雄 (佐世保)
			個人(単)	小川直也 (北九州)	吉田康平 (有明)	中村吉孝 (熊本(八代))	岡崎雄介 (有明)
		女子	団体	有明	(熊本(八代))	久留米	都城
			個人(複)	坂口由起 相坂千恵 (有明)	百代咲桜 清水邑佳 (有明)	本川彩奈 神之蘭那帆 (久留米)	瑞慶覧安里 久貝杏里 (沖繩)
個人(単)	吉田あゆみ (熊本(八代))	坂口由起 (有明)	清水邑佳 (有明)	上野侘奈 (熊本(八代))			

大会	担当	種目	1 位	2 位	3 位	位	
第四十九回	大分	男子	団体	有明	北九州	熊本(熊本)	沖繩
			個人(複)	小川直也 サミンダ (北九州)	岡崎雄介 吉田康平 (有明)	中道慎也 馬場義貴 (都城)	北田裕也 安田侑輝 (北九州)
		女子	個人(単)	小川直也 (北九州)	吉田康平 (有明)	出原直道 (有明)	岡崎雄介 (有明)
			団体	久留米	有明	熊本(八代)	都城
			個人(複)	坂口由起 相坂千恵 (有明)	本川彩奈 神之茵那帆 (久留米)	松永萌絵 松崎春華 (佐世保)	栄田佳那子 工藤春香 (北九州)
			個人(単)	工藤春香 (北九州)	坂口由起 (有明)	瑞慶覧安里 (沖繩)	片岡千知 (熊本(熊本))
第五十回	熊本(八代)	男子	団体	北九州	熊本(熊本)	都城	有明
			個人(複)	木村孝 清水亮太 (北九州)	斉木勇志 清水一平 (北九州)	一木一馬 辛嶋亮哉 (有明)	前田一輝 安田侑輝 (北九州)
		女子	個人(単)	木村孝 (北九州)	安田侑輝 (北九州)	斉木勇志 (北九州)	清水一平 (北九州)
			団体	久留米	有明	熊本(八代)	熊本(熊本)
			個人(複)	本川彩奈 神之茵那帆 (久留米)	松本佳奈子 末綱みのり (北九州)	工藤春香 中村有沙 (北九州)	牛島美夏 江口綾 (有明)
			個人(単)	中村有沙 (北九州)	本川彩奈 (久留米)	牛島美夏 (有明)	工藤春香 (北九州)
第五十一回	佐世保	男子	団体	北九州	久留米	佐世保	熊本(熊本)
			個人(複)	木村孝 清水亮太 (北九州)	斉木勇志 清水一平 (北九州)	辛嶋亮哉 井上昇平 (有明)	前田一輝 安田侑輝 (北九州)
		女子	個人(単)	木村孝 (北九州)	安田侑輝 (北九州)	斉木勇志 (北九州)	山原直道 (有明)
			団体	北九州	熊本(八代)	久留米	有明
			個人(複)	松本佳奈子 末綱みのり (北九州)	本川彩奈 神之茵那帆 (久留米)	江口綾 牛島美夏 (有明)	中村有沙 工藤春香 (北九州)
			個人(単)	楠城由佳 (北九州)	中村有沙 (有明)	本川彩奈 (久留米)	工藤春香 (北九州)
第五十二回	有明	男子	団体	熊本(八代)	鹿児島	有明	熊本(熊本)
			個人(複)	斉木勇志 清水一平 (北九州)	安田侑輝 吉富景陽 (北九州)	松尾拓実 堤悠一郎 (有明)	日高輝 村田誠也 (鹿児島)
		女子	個人(単)	安田侑輝 (北九州)	吉富景陽 (北九州)	清水一平 (北九州)	斉木勇志 (北九州)
			団体	北九州	熊本(八代)	久留米	都城
			個人(複)	末綱みのり 楠城由佳 (北九州)	中村有沙 工藤春香 (北九州)	大堀晃彦 森本暁音 (熊本(八代))	倉員佳奈絵 清野保菜美 (久留米)
			個人(単)	森本暁音 (熊本(八代))	楠城由佳 (北九州)	有村理香 (都城)	神之茵那帆 (久留米)
第五十三回	都城	男子	団体	北九州	熊本(八代)	鹿児島	熊本(熊本)
			個人(複)	斉木勇志 清水一平 (北九州)	古賀溪太 川口拓真 (有明)	森本健斗 桑原秀明 (熊本(八代))	清水亮太 高田貞仁 (熊本(八代))
		女子	個人(単)	清水一平 (北九州)	斉木勇志 (北九州)	吉富景陽 (北九州)	室屋鼓太郎 (北九州)
			団体	北九州	熊本(八代)	有明	都城
			個人(複)	末綱みのり 楠城由佳 (北九州)	横山瑞海 森本暁音 (熊本(八代))	高崎悠里香 坂田衣央里 (熊本(八代))	中村有沙 工藤春香 (北九州)
			個人(単)	森本暁音 (熊本(八代))	楠城由佳 (北九州)	中村有沙 (北九州)	伊藤十奈星 (熊本(八代))

大会	担当	種目	1 位	2 位	3 位		
第五十四回	北九州	男子	団体	北九州	熊本(八代)	熊本(熊本)	鹿児島
			個人(複)	國分蓮太 末永圭佑 (北九州)	古宮景陽 室屋鼓太郎 (北九州)	塚悠一郎 松尾拓実 (有明)	川口拓真 古賀溪太 (有明)
			個人(単)	室屋鼓太郎 (北九州)	國分蓮太 (北九州)	中馬祐輔 (鹿児島)	中山弘史朗 (北九州)
		女子	団体	熊本(八代)	北九州	有明	都城
			個人(複)	末綱みのり 楠城由佳 (北九州)	伊藤七奈星 森本曉音 (熊本(八代))	田川未時 高田絢之 (有明)	古澤七海 金丸楓佳 (久留米)
			個人(単)	森本曉音 (熊本(八代))	楠城由佳 (北九州)	伊藤七奈星 (熊本(八代))	末綱みのり (北九州)
第五十五回	熊本(熊本)	男子	団体	北九州	熊本(八代)	鹿児島	都城
			個人(複)	室屋鼓太郎 國分蓮太 (北九州)	坂口直弥 辻康暉 (北九州)	牛込敦也 内村優斗 (鹿児島)	末永圭佑 中山弘史朗 (北九州)
			個人(単)	國分蓮太 (北九州)	室屋鼓太郎 (北九州)	末永圭佑 (北九州)	桑原秀明 (熊本(八代))
		女子	団体	北九州	熊本(八代)	佐世保	都城
			個人(複)	伊藤七奈星 森本曉音 (熊本(八代))	楠城圭佳 楠城奈央 (北九州)	小林みのり 西美香 (北九州)	田川未時 高田絢之 (有明)
			個人(単)	森本曉音 (熊本(八代))	伊藤七奈星 (熊本(八代))	楠城由佳 (北九州)	小林みのり (北九州)
第五十六回	鹿児島	男子	団体	熊本(八代)	鹿児島	久留米	北九州
			個人(複)	室屋鼓太郎 國分蓮太 (北九州)	坂口直弥 辻康暉 (北九州)	松本優太 植原真人 (熊本(熊本))	末永圭佑 中山弘史朗 (北九州)
			個人(単)	國分蓮太 (北九州)	坂口直弥 (北九州)	桑原秀明 (熊本(八代))	高田真仁 (熊本(八代))
		女子	団体	熊本(八代)	北九州	久留米	有明
			個人(複)	伊藤七奈星 森本曉音 (熊本(八代))	小椋みのり 西美香 (北九州)	志岐百花 下川麻亜 (有明)	古澤七海 金丸楓佳 (久留米)
			個人(単)	森本曉音 (熊本(八代))	小林みのり (北九州)	金城伶奈 (沖縄)	中島紫陽 (熊本(八代))
第五十七回	久留米	新型コロナウイルス感染拡大のため実施されず					
第五十八回	大分	新型コロナウイルス感染拡大のため実施されず					
第五十九回	熊本(八代)	男子	団体	鹿児島	北九州	佐世保	熊本(八代)
			個人(複)	的山竜大 吉田翔太 (北九州)	谷山嘉隆 相葉洵之介 (鹿児島)	松永幸丸 阿比留弘平 (鹿児島)	北迫生海 宮里七星 (鹿児島)
			個人(単)	阿比留弘平 (鹿児島)	村瀬翔 (北九州)	相葉洵之介 (鹿児島)	渡辺成銘 (北九州)
		女子	団体	熊本(八代)	有明	大分	北九州
			個人(複)	竹下ほのか 小森田夏実 (熊本(八代))	沖田梓帆 中島明陽 (熊本(八代))	中山涼香 富田一夏 (有明)	近藤しずく 平畑美空 (佐世保)
			個人(単)	竹下ほのか (熊本(八代))	中山涼香 (有明)	坂口奈々 (熊本(八代))	沖田梓帆 (熊本(八代))

大会	担当	種目	1 位	2 位	3 位			
第六十回	佐世保	男子	団体	鹿 児 島	北 九 州	有 明	久 留 米	
			個人(複)	大堂翔太郎 阿比留弘平 (鹿児島)	相葉洵之介 松永幸丸 (鹿児島)	松山和樹 藤岡匠 (有明)	宮里七星 安達琉偉 (鹿児島)	
			個人(単)	松永幸丸 (鹿児島)	小林紀博 (北九州)	阿比留弘平 (鹿児島)	相葉洵之介 (鹿児島)	
		女子	団体	有 明	熊本(八代)	北 九 州	大 分	
			個人(複)	小森田夏実 坂口奈々 (熊本(八代))	中田涼香 富田一夏 (有明)	西村羽誕 永井天那 (熊本(八代))	岡村咲希 井手一乃 (北九州)	
			個人(単)	江口礼 (有明)	中田涼香 (有明)	坂口奈々 (熊本(八代))	荒木爽羽 (大分)	
大会	担当	種目	1 位	2 位	3 位			
第六十一回	有明	男子	団体	北 九 州	鹿 児 島	久 留 米	大 分	
			個人(複)	大堂翔太郎 酒匂将也 (鹿児島)	相葉洵之介 松永幸丸 (鹿児島)	渡辺成銘 田畑東爽 (北九州)	阿比留弘平 安達琉偉 (鹿児島)	
			個人(単)	阿比留弘平 (鹿児島)	向原琉晴 (鹿児島)	松永幸丸 (鹿児島)	上畑蓮 (有明)	
		女子	団体	有 明	熊本(八代)	大 分	北 九 州	
			個人(複)	小森田夏実 竹下ほのか (熊本(八代))	中田涼香 富田一夏 (有明)	佐藤瑞紀 松尾望見 (北九州)	西村羽誕 永井天那 (熊本(八代))	
			個人(単)	江口礼 (有明)	中田涼香 (有明)	松尾望見 (北九州)	小森田夏実 (熊本(八代))	
大会	担当	種目	1 位	2 位	3 位			
第六十二回	有明	男子	団体	鹿 児 島	北 九 州	熊本(八代)	大 分	
			個人(複)	松永幸丸 向原琉晴 (鹿児島)	小林紀博 原口阜磨 (北九州)	宮里七星 永石朔士 (鹿児島)	吉田翔太 田畑東爽 (北九州)	
			個人(単)	阿比留弘平 (鹿児島)	向原琉晴 (鹿児島)	永石朔士 (鹿児島)	安達琉偉 (鹿児島)	
		女子	団体	有 明	熊本(八代)	大 分	北 九 州	
			個人(複)	松尾望見 古田葵 (北九州)	永江美結 江口礼 (有明)	近藤しずく 平畑美空 (佐世保)	荒木爽羽 池邊真央 (大分)	
			個人(単)	江口礼 (有明)	松尾望見 (北九州)	永江美結 (有明)	古田葵 (北九州)	

THE **ONLY**
WAY
IS **UP**



SUBAXIA

EXPLOSIVE
DRIVE

GRAPT
THRITL



SUBAXIA GT MEN · SUBAXIA GT WOMEN · SUBAXIA GT WIDE ¥19,800 (税込)
X yonex_jp @yonex_jp f YONEXJPN ▶ YONEX JAPAN www.yonex.co.jp 20

far beyond ordinary